

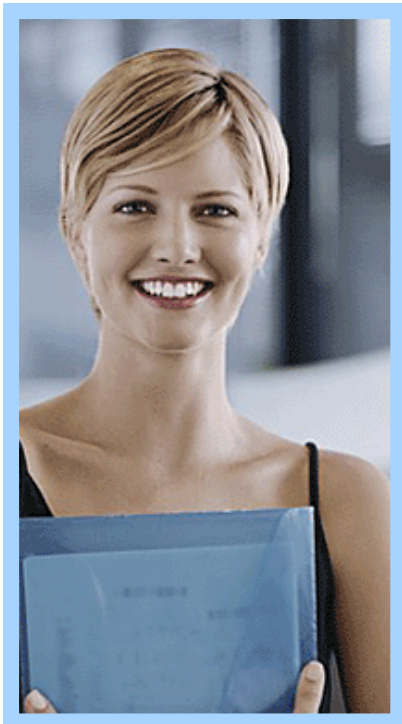


Sie studieren –  
wir finanzieren  
Der db StudentenKredit



Startangebot: anfängl.  
effekt. **5,9%** p.a.  
in der Auszahlungsphase

## Der Deutsche Bank StudentenKredit - Persönliche Finanzierungslösungen abgestimmt auf Ihre Ziele



**Mit dem StudentenKredit können Sie sich verstärkt auf Ihr Studium konzentrieren**

- Monatliche Auszahlung von bis zu 800 EUR
- Individuelle Laufzeiten in der Auszahlungsphase bis zu 60 Monate
- Niedrige variable Verzinsung – jetzt mit Leistungsbonus!<sup>1</sup>
- Rückzahlungsfreie Zeit
- Flexible Rückzahlung
- Außerordentliche Rückzahlung möglich

<sup>1</sup> Bei Abschluss des Abiturs besser als 2,0 erhalten Sie zusätzlich den neuen Deutsche Bank **Leistungsbonus** - Reduzierung des anfänglich effektiven Jahreszinssatzes um 1,00%-Punkt

Startangebot: anfängl.  
effekt. **5,9%** p.a.  
in der Auszahlungsphase

## In allen Phasen des Studiums die richtige Lösung



### Der StudentenKredit bietet Ihnen

- Finanzielle Grundlage während des *gesamten Studiums*
  - Entlastung von Nebentätigkeiten während des *Hauptstudiums* und in der *Examensphase*
- ➔ **Früherer Berufseintritt durch Verkürzung der Studiendauer möglich**

Startangebot: anfängl.  
effekt. **5,9%** p.a.  
in der Auszahlungsphase

## Finanzierung angepasst an Ihre Bedürfnisse

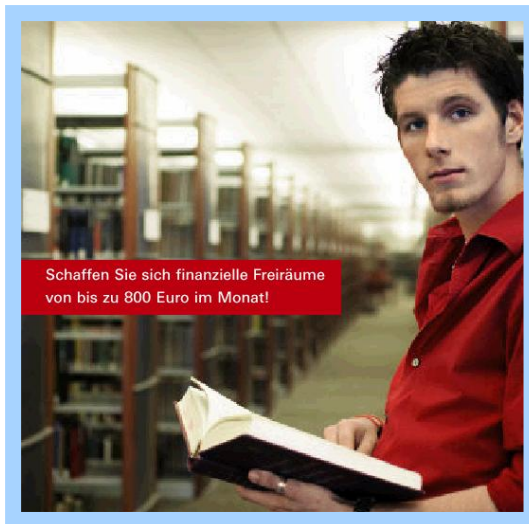


### Die Finanzierung Ihres Studiums gliedert sich in 3 Phasen

- *Auszahlungsphase* während des Studiums
  - *Rückzahlungsfreie Zeit* während der Berufsfindungsphase
  - *Rückzahlungsphase* während des Berufslebens
- ➔ **Frühere Sondertilgungen und eine komplette Ablösung sind in allen drei Phasen möglich, während der Rückzahlungsphase mit dreimonatiger Kündigungsfrist.**

Startangebot: anfängl.  
effekt. **5,9%** p.a.  
in der Auszahlungsphase

## Die Auszahlungsphase während des Studiums



- Während des Studiums Auszahlung eines festen monatlichen Betrags
- Laufzeitabhängig bis zu 800 Euro pro Monat
- Im 1. und 2. Fachsemester max. 200 Euro pro Monat
- Variabler Zinssatz
- Auszahlungsdauer: bis zu 60 Monate

Startangebot: anfängl.  
effekt. **5,9%** p.a.  
in der Auszahlungsphase

## Die rückzahlungsfreie Zeit in der Berufsfindungsphase



- Nach Abschluss des Studiums enden die monatlichen Auszahlungen
- Während der anschließenden Berufsfindungsphase sind vorerst keine Rückzahlungen erforderlich
- Beginn der Rückzahlung auf Kundenwunsch erst 3 Monate nach Berufsstart, spätestens 12 Monate nach Beendigung des Studiums

Startangebot: anfängl.  
effekt. **5,9%** p.a.  
in der Auszahlungsphase

## Die Rückzahlung nach Berufseintritt



- Nach Abschluss der rückzahlungsfreien Zeit wird eine neue Vereinbarung zu dann gültigen Konditionen getroffen
- Rückzahlung in gleichbleibenden Raten
- Laufzeit: bis zu 144 Monate
- Fester Zinssatz

Startangebot: anfängl.  
effekt. **5,9%** p.a.  
in der Auszahlungsphase

## Wichtige Kriterien für die Kreditvergabe



- Der StudentenKredit wird **unabhängig vom Studiengang** angeboten
- Das Studium wird innerhalb der Regelstudienzeit plus max. drei Semester absolviert.
- Er wird Studierenden für Studiengänge an allen **staatlich anerkannten** Hochschulen, Fachhochschulen und Berufsakademien in Deutschland angeboten
- Ausländische Staatsbürger können den StudentenKredit nutzen, wenn sie seit mindestens 2 Jahren vor Studienbeginn einen Wohnsitz in Deutschland haben und über eine **unbefristete Aufenthaltsgenehmigung** bzw. Niederlassungserlaubnis verfügen
- Der Antragsteller darf **nicht älter sein als 30 Jahre**

Startangebot: anfängl.  
effekt. **5,9%** p.a.  
in der Auszahlungsphase

## Ihr persönliches Kreditgespräch



### Vorbereitung für Ihr persönliches Kreditgespräch:

- Ausgefüllte Selbstauskunft
- Vorbereiteter Studienplan
- Aktuelle Immatrikulationsbescheinigung
- Studienordnung / Prüfungsordnung
- Aktueller Leistungsspiegel
- Gültiger amtlicher Lichtbildausweis
- Bei ausländischen Staatsbürgern: Nachweis über Wohnsitz (Bescheinigung vom Einwohnermeldeamt)
- Unbefristete Aufenthaltsgenehmigung

Startangebot: anfängl.  
effekt. **5,9%** p.a.  
in der Auszahlungsphase

## Ihre Ansprechpartner



### Vereinbaren Sie Ihr persönliches Kreditgespräch oder informieren Sie sich

- Persönlich im Investment & FinanzCenter Fuhlsbüttel,  
Erdkampsweg 34, 22335 Hamburg
- Telefonisch unter 040-50024228 (Susanne Subasic)
- Im Internet unter:  
[www.deutsche-bank.de/studentenkredit](http://www.deutsche-bank.de/studentenkredit)